

Komplettaggregat

No. 76070

Stand: 06/21


Pos.	Bezeichnung	Artikelnr.	Menge
1	Wagen komplett	---	1
1.1	Rad	---	2
2	Schlauchtrommel	H97908	1
3	Pumpe m. Drehstrommotor	L20621	1
7	Schlauch 2m	1300003114	2
8	Pistole	1300003113	1
10	Verkleidung	---	1
12	HD-Schlauch 40m	72820	1
13	Rohrreinigungsdüse	76089	1

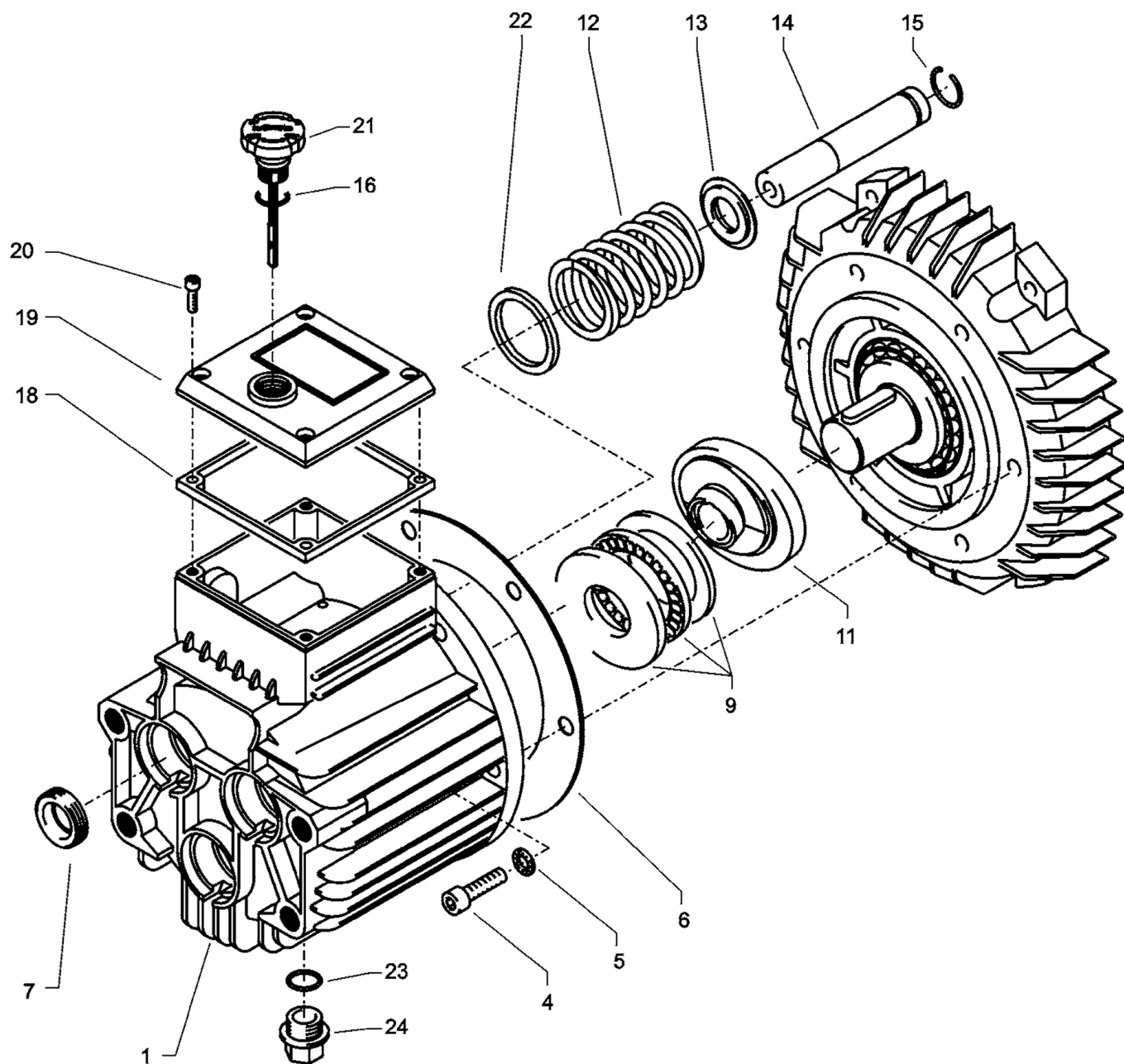
WICHTIG!

Um die Sicherheit und Zuverlässigkeit des Produktes zu erhalten, dürfen Reparaturen, Überholungs- und Einstellarbeiten nur von ROTHENBERGER Kelkheim oder autorisierten Service-Werkstätten ausgeführt werden. Verwenden Sie nur Original-Ersatzteile. Bestellen Sie Ihre Zubehör und Ersatzteile bei Ihrem Fachhändler oder nutzen Sie die Online Bestellplattform über RoService+. Bei Rückfragen stehen wir gerne zur Verfügung.

Tel. +49 6195 - 800 **8200**

Fax: +49 6195 - 800 **7491**

 service@rothenberger.com



Antrieb

No. 76070

Stand: 06/21


Pos.	Bezeichnung	Artikelnr.	Alte Artikelnr.	Menge
---	Ölgehäuse AQ kpl. ohne Taumelscheibe Pos. 1,4-7,12-17,22	---	40.514	1
1	Ölgehäuse	---	40.501	1
4	Innensechskantschraube M 8 x 30	---	41.036 1	6
5	Sicherungsscheibe	---	40.054	6
6	Flachdichtung	---	40.511	1
7	Öldichtung 20 x 30 x 7	1500003752		3
9	Axial-Zylinderrollenlager AQ-Pumpe	1500003776		1
11	Taumelscheibe AQ 12,0°	---	40.523-12,0	1
12	Plungerfeder	---	40.506	3
13	Federdruckscheibe	---	40.510	3
14	Plunger 20 mm (lang)	---	40.505	3
15	Sprengring	---	40.048	3
16	O-Ring 14 x 2	---	43.445	1
18	Flachdichtung	---	41.019 3	1
19	Deckel flach für Ölgehäuse	---	41.023 1	1
20	Innensechskantschraube M 5 x 12	---	41.019 4	4
21	Ölmessstab AQ	---	40.463	1
22	Stützscheibe für Plungerfeder	---	40.513	3
23	O-Ring 13,94 x 2,62	1500003818		1
24	Ölablassstopfen R 3/8"	---	42.019	1

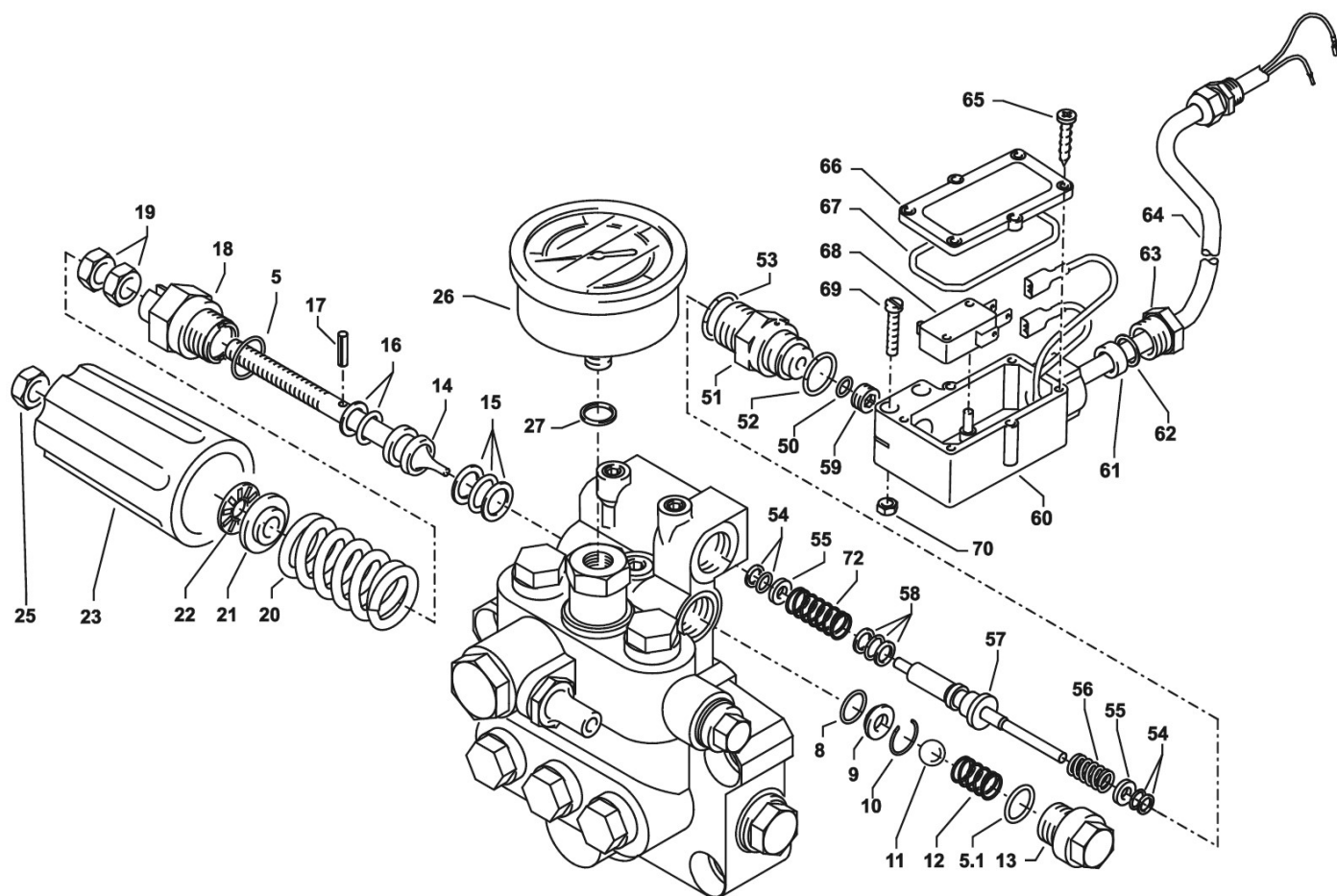
WICHTIG!

Um die Sicherheit und Zuverlässigkeit des Produktes zu erhalten, dürfen Reparaturen, Überholungs- und Einstellarbeiten nur von ROTHENBERGER Kelkheim oder autorisierten Service-Werkstätten ausgeführt werden. Verwenden Sie nur Original-Ersatzteile. Bestellen Sie Ihre Zubehör und Ersatzteile bei Ihrem Fachhändler oder nutzen Sie die Online Bestellplattform über RoService+. Bei Rückfragen stehen wir gerne zur Verfügung.

Tel. +49 6195 - 800 **8200**

Fax: +49 6195 - 800 **7491**

 service@rothenberger.com



Unloader-Druckschalter

No. 76070

Stand: 04/23

Pos.	Bezeichnung	Artikelnr.	Alte Artikelnr.	Menge
---	Druckschalter kpl. Pos. 54 - 70	---	41.300 5	1
---	Reparatur-Satz Druckschaltermechanik	---	15.009 3	1
---	Steuerkolben kpl. Pos. 5, 1x Pos. 14-25	1500003055		1
5	O-Ring 16 x 2	1500003403		1
5.1	O-Ring 13,94 x 2,62	1500003818		1
8	O-Ring 11 x 1,44	1500003398		1
9	Edelstahlsitz	1500003417		1
10	Sicherungsring	1500003401		1
11	Edelstahlkugel	1500003402		1
12	Edelstahlfeder	1500003800		1
13	Verschlussschraube	1500003416		1
14	Steuerkolben 8mm	1500004050		1
15	Parbaks 16 mm	1500003405		1
16	Parbaks 8 mm	1500003774		1
17	Spannstift 3x14 ISO 8750 A2 HD-Reiniger	1500004414		1
18	Kolbenführung spezial	---	42.105	2
19	Kontermutter M 8 x 1	---	14.144	1
20	Ventilfeder schwarz	---	14.125	1
21	Federdruckscheibe	1500003418		1
22	Nadellager	1500003419		1
23	Handrad	1500003420		1
25	Elastic-Stop-Mutter M 8 x 1	---	14.152	1
26	Manometer 0-400 Bar	1500003791		1
27	Aluminium-Dichtring	1500003412		2
50	O-Ring 3,3 x 2,4	1500003400		1
51	Führungsteil Steuerstößel	---	15.009 1	1
52	O-Ring 13 x 2,6	---	15.017	1
53	O-Ring 14 x 2	---	43.445	1
54	Parbaks 4 mm	1500003397		2
55	Stützscheibe	---	15.015 1	2
56	Edelstahlfeder	---	15.016	1
57	Steuerstößel	---	15.010 2	1
58	Parbaks für 10 mm Bohrung	1500003858		1
59	Stopfen M 10 x 1 (durchgebohrt)	---	13.385 1	1
60	Gehäuse Elektroschalter	---	15.007	1
61	Gummimanschette PG 9	---	15.020	1
62	Scheibe PG 9	---	15.021	1
63	Verschraubung PG 9	---	15.022	1
64	PVC-Kabel 2x 1,0 mm²	---	42.505	1
65	Blechschrabe 2,8 x 16	---	15.024	6
66	Deckel Elektroschalter	---	15.008	1
67	O-Ring 44 x 2,5	---	15.023	1
68	Mikroschalter	---	44.262	1
69	Zylinderschraube M 4 x 20	---	15.025	2
70	Sechskant - Mutter M 4	---	15.026	2
72	Druckfeder 1 x 8,6 x 30	---	40.520	1

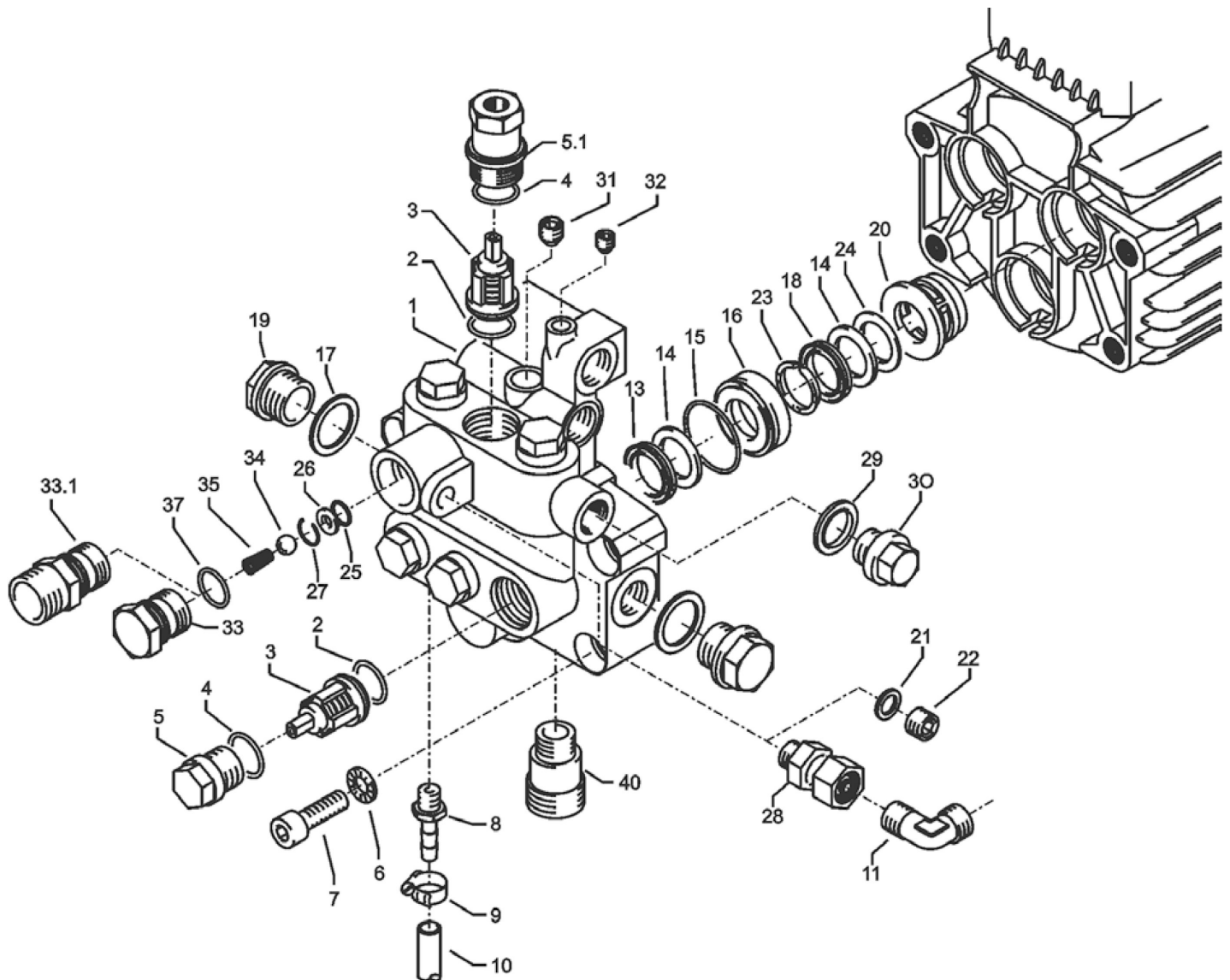
WICHTIG!

Um die Sicherheit und Zuverlässigkeit des Produktes zu erhalten, dürfen Reparaturen, Überholungs- und Einstellarbeiten nur von ROTHENBERGER Kelkheim oder autorisierten Service-Werkstätten ausgeführt werden. Verwenden Sie nur Original-Ersatzteile. Bestellen Sie Ihre Zubehör und Ersatzteile bei Ihrem Fachhändler oder nutzen Sie die Online Bestellplattform über RoService+. Bei Rückfragen stehen wir gerne zur Verfügung.

Tel. +49 6195 - 800 8200

Fax: +49 6195 - 800 7491

 service@rothenberger.com



Ventilgehäuse

No. 76070

Stand: 09/22

Pos.	Bezeichnung	Artikelnr.	Alte Artikelnr.	Menge
---	Ventilrep.-satz HD-Reiniger	1500003775		1
---	Reparatursatz Manschetten HD 19/180	1500003753		1
---	Reparatur-Satz Manschetten	---	40.065 1	1
---	Ventilgehäuse (TST) kpl.	---	40.503 6	1
2	O-Ring 18 x 2	1500003434		6
3	Einlaß- / Auslaß- Ventil	1500003421		6
4	O-Ring 21 x 2	1500003805		6
5	Ventilstopfen	---	42.026	5
5.1	Ventilstopfen mit R 1/4" IG	---	42.026 2	1
6	Sicherungsring	---	40.032	4
7	Innensechskantschraube M 12 x 45	---	40.504	4
8	Schlauchnippel R3/8" x 6	---	42.634	1
9	Schlauchschele 7 - 10	---	44.054	1
10	Chemiesaugschlauch mit Filter	---	42.621	1
11	Winkel 12L x 12L	---	42.630	1
13	Gewebemanschette	1500003436		3
14	Backring 20 mm	1500003792		6
15	O-Ring 31,42 x 2,62	1500003437		3
16	Leckagering 20 x 36 x 13,3	1500003438		3
17	Cu-Dichtring 21 x 28 x 1,5	1500003793		2
18	Gummimanschette	1500003439		3
19	Verschlussschraube R 1/2"	---	42.032	2
20	Distanzring 20 mm HD-Reiniger	1500003982	---	3
21	Aluminium-Dichtring	1500003412		2
22	Verschlusstopfen	1500003406		1
23	Druckring 20 mm	1500003435		3
24	Zwischenring 20 mm HD-Reiniger	1500003983	---	3
25	O-Ring 11 x 1,5	1500003398		1
26	Edelstahlsitz Ø 7	1500003417		1
27	Sprengtring	1500003401		1
28	Ausgangsteil Pumpe R1/4" x 12	---	44.215	1
29	Dichtring 17 x 22 x 1,5 (Kupfer)	---	40.019	1
30	Stopfen 3/8"	---	40.018	1
31	Dichtstopfen M 10 x 1	---	43.043	1
32	Dichtstopfen M 8 x 1	1500003404		2
33.1	Ausgangsteil M22x1,5	---	40.522.1	1
34	Edelstahlkugel Ø10	1500003394		1
35	Rückschlagfeder „K“	1500003801		1
37	O-Ring 18 x 2	1500003434		1
40	Wassereingang R3/8" AG	1500003790		1

WICHTIG!

Um die Sicherheit und Zuverlässigkeit des Produktes zu erhalten, dürfen Reparaturen, Überholungs- und Einstellarbeiten nur von ROTHENBERGER Kelkheim oder autorisierten Service-Werkstätten ausgeführt werden. Verwenden Sie nur Original-Ersatzteile. Bestellen Sie Ihre Zubehör und Ersatzteile bei Ihrem Fachhändler oder nutzen Sie die Online Bestellplattform über RoService+. Bei Rückfragen stehen wir gerne zur Verfügung.

Tel. +49 6195 - 800 **8200**

Fax: +49 6195 - 800 **7491**

✉ service@rothenberger.com